

Vers la Ligue Régionale Auvergne - Rhône Alpes



FÉDÉRATION FRANÇAISE
NATATION

COMITE REGIONAL D'AUVERGNE

Assemblée Générale du 27 février 2016
Aurillac



Le contexte



- Loi n° 2015-29 du 16 janvier 2015 relative à la délimitation des régions :
 - La fusion des régions administratives à effet au 1 janvier 2016



- Loi Nouvelle Organisation Territoriale de la République du 7 août 2015 :
 - Le sport reste une compétence partagée entre les différents niveaux de collectivités locales
- Réforme de l'administration Territoriale de l'Etat :
 - Les anciennes directions ont vocation à constituer une direction unique
 - La revisite de l'organisation de la mise à disposition des cadres techniques



- Le code du Sport
 - Concordance territoriale entre l'organisation administrative et l'organisation fédérale

Comme pour toutes les fédérations, la nécessité pour la FFN de revoir son organisation territoriale !!!



2016, vers la Ligue Régionale

AUVERGNE - Rhône Alpes

LA REFORME TERRITORIALE – UN PEU D'HISTOIRE de la guerre à 1960



Entre la fin de la guerre et les années 1960, certaines structures départementales ont « bougé » afin de constituer les régions telles que nous les connaissons :



- 1947 : l'Eure et Loir quitte la région Ile de France pour se regrouper avec l'Orléanais
- 1950 : La Nièvre (ex Auvergne) rejoint la Bourgogne et le Cantal rejoint le comité des Pyrénées
- 1951 : le Poitou et le Limousin se regroupent pour former le Centre-Ouest, ce qui implique le transfert de la Dordogne vers la Guyenne et le rattachement de la Creuse et la Corrèze à l'Auvergne,



- 1954 : Création de la ligue de la Martinique
- 1957 : disparition des ligues de Tunisie et du Maroc



2016, vers la Ligue Régionale

AUVERGNE – RhôneAlpes

LA REFORME TERRITORIALE – UN PEU D'HISTOIRE de 1960 à 1981



1963 : disparition des comités d'Alger, d'Oran, de Constantine, et d'Afrique

1965 : Création de la PICARDIE composée de la Somme (Ex Flandres), l'Aisne (ex Champagne) et l'Oise (Ex Ile de France)

1966 : Création du comité du LIMOUSIN, regroupant la Haute Vienne (ex Centre-Ouest), la Corrèze et le Creuse (ex Auvergne)



1972 : rattachement de la Mayenne (ex Bretagne) et de la Sarthe (ex Normandie) à l'ANJOU

1973 : création des comités de GUADELOUPE et de la REUNION

1976 : création du comité de GUYANE



Et depuis de nombreux changement de nom.....



2016, vers la Ligue Régionale

AUVERGNE – RhôneAlpes

Une consultation ouverte à tous, une démarche propre au CRAN



En cas de difficulté pour afficher ou envoyer ce formulaire, [remplissez-le dans Google Forms.](#)

Vers une Ligue Régionale de Natation "Auvergne Rhône Alpes"



La réforme territoriale qui a conduit à la fusion de certaines régions s'impose également aux fédérations sportives. Pour la Fédération Française de Natation les 3 Comités Régionaux Auvergne, Dauphiné Savoie et Lyonnais devront fusionner pour constituer la Ligue Régionale Auvergne Rhône Alpes.

La préparation de cette fusion est engagée par les bureaux des 3 comités régionaux, et pour ce qui concerne le CRAN le sujet sera abordé lors de l'Assemblée Générale du 27 février.

Cette réforme est importante et il est essentiel que l'ensemble des acteurs de la natation régionale en soit informé. De même il est indispensable de connaître l'avis de tous et leurs attentes pour mieux préparer la fusion et définir le fonctionnement futur.

A cet effet une enquête ouverte est lancée auprès des acteurs de la natation Auvergnate.

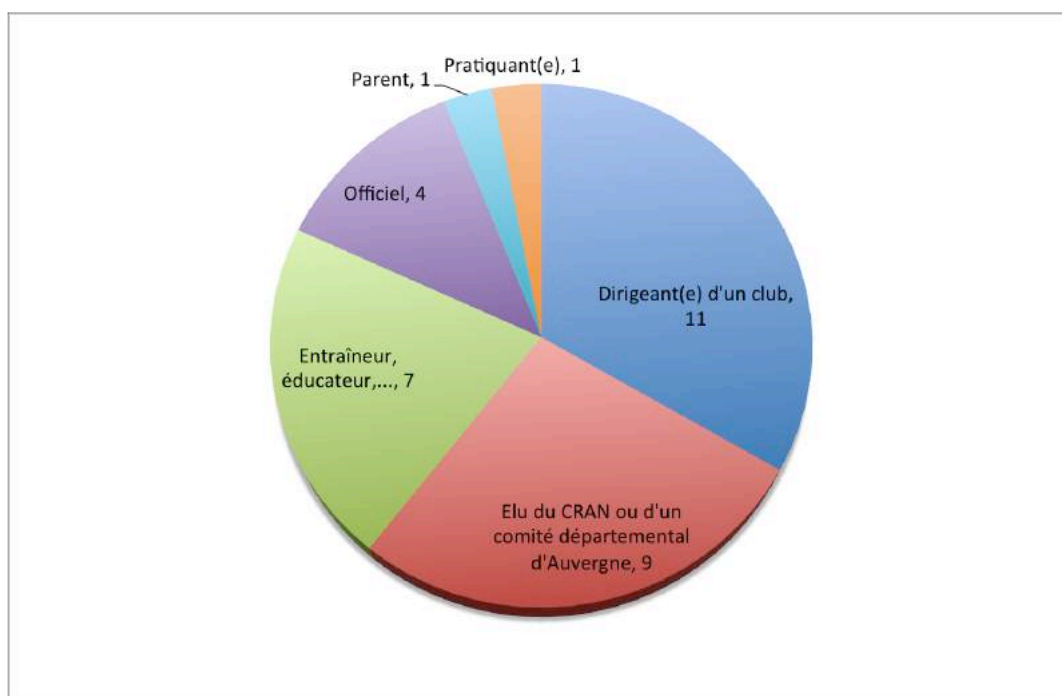
Nous comptons sur vous pour prendre quelques instants pour y répondre, et contribuer ainsi à la réflexion qui vise à faire de cette réforme une opportunité pour les clubs de la FFN en Auvergne.



2016, vers la Ligue Régionale

AUVERGNE - RhôneAlpes

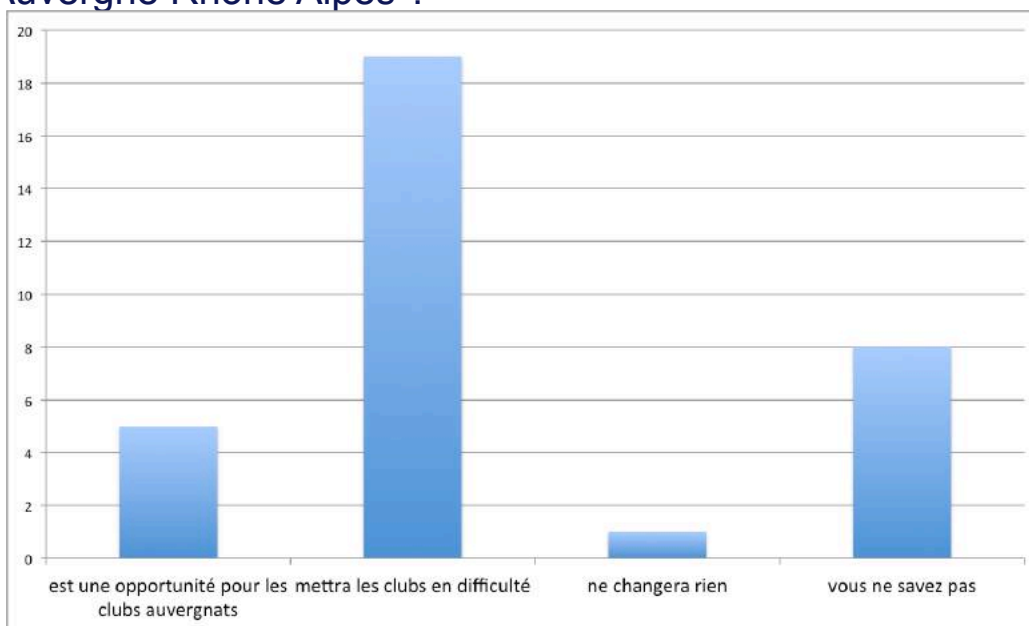
Qui a répondu ?



2016, vers la Ligue Régionale

AUVERGNE - RhôneAlpes

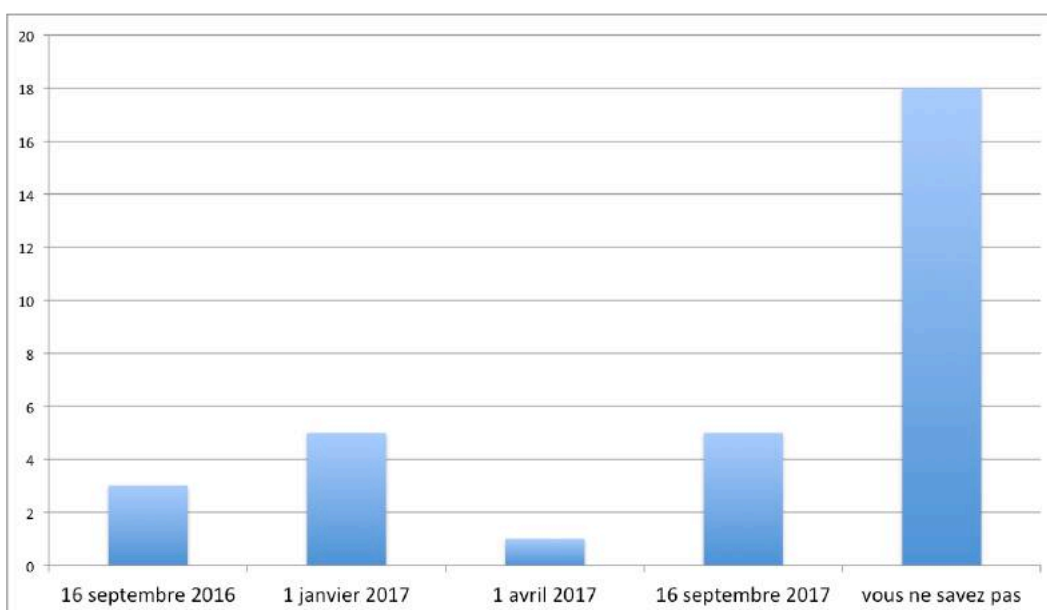
Pour vous, la création de la Ligue Régionale de Natation Auvergne Rhône Alpes ?



2016, vers la Ligue Régionale

AUVERGNE - RhôneAlpes

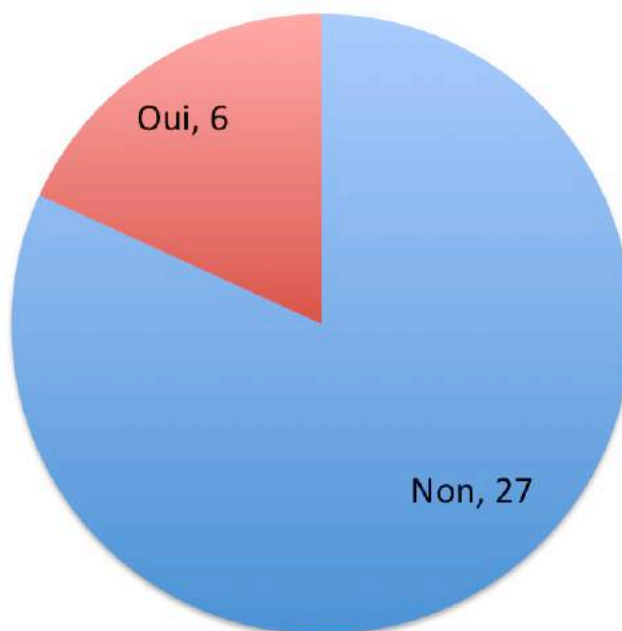
Selon vous, à partir de quand la suppression du CRAN et son remplacement par la Ligue Régionale Auvergne Rhône Alpes aura un impact effectif pour les clubs auvergnats ?



2016, vers la Ligue Régionale

AUVERGNE - RhôneAlpes

Pensez-vous être suffisamment informé(e) sur cette évolution de l'organisation fédérale Alpes aura un impact effectif pour les clubs auvergnats ?



Selon vous, du point de vue sportif, quels peuvent être les effets négatifs de la suppression Comité Régional ?



compétitions
 plus kilomètres participation bénévoles instances géographique important région étendue sportifs motiver pour dirigeantes
 Risque trajets détriment grands local distance contact déplacer lointains élus effectif locaux loin hérésie les proche direct importants engagements nageurs érosion longs éloignée frais difficulté inadapté surcharge acteurs centralisation coûts
 comment clubs
 déplacements

Selon vous, du point de vue sportif, quels peuvent être les effets positifs de la création de la nouvelle ligue régionale ?



confrontation
élévation
élite
émulation
émergence
concurrence
niveau potentiel
représentativité



2016, vers la Ligue Régionale

AUVERGNE - RhôneAlpes

L'appartenance à une ligue régionale plus grande aura un ou des impacts financiers sur votre club ?



minibus
hébergement repas
indemnisation
engagements de clubs
transport augmentation
aides trajets baisse
loin chers hôtel élus
trop subventions
plus frais coût
entraîneurs sportifs
hébergement coûts
bus financières



2016, vers la Ligue Régionale

AUVERGNE - RhôneAlpes

Le cadrage de l'Etat adressé au mouvement sportif (CNOSF et Fédérations)



LA CIBLE :

- Faire coïncider le ressort territorial des ligues ou comités régionaux avec celui des directions régionales de la DRJSCS, afin de disposer d'un interlocuteur unique
- Les aménagements possibles par le passé doivent être exceptionnels et motivés

LE CALENDRIER :

- « idéalement il conviendrait que la réorganisation des fédérations soit finalisée dès 2016 et qu'elle entre en vigueur préalablement au renouvellement des instances dirigeantes... »
- « toutefois compte de tenu des réformes nécessaires... Elle pourra être engagée après les échéances électorales de fin 2016, mais devra être finalisée au 31 décembre 2017



L'ORGANISATION TERRITORIALE

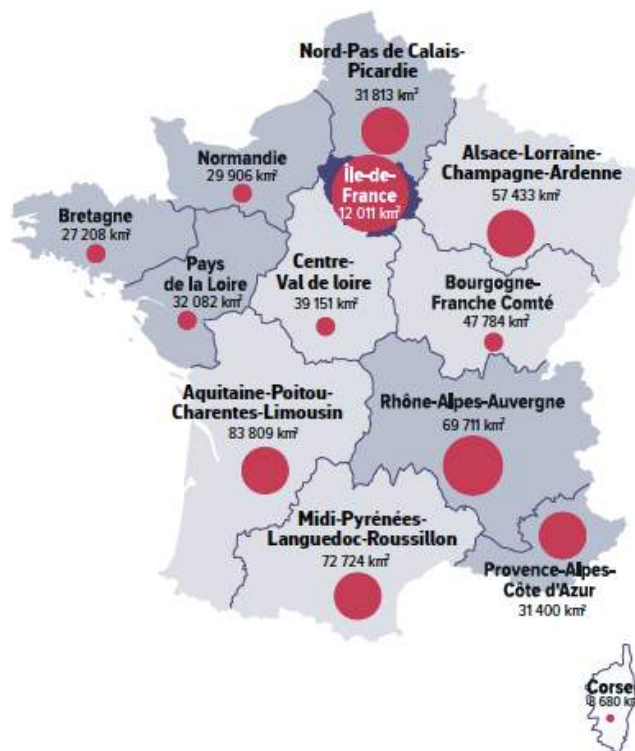
- Révision des territoires régionaux
- Opportunité pour réviser l'organisation départementale
 - Le ressort territorial des Services de l'état inchangé
 - Éviter de fractionner le territoire d'un département
 - Possibilité de retenir un niveau pluri-départemental



La carte des régions administratives actuelles



La nouvelle carte des régions administratives au 1 janvier 2016



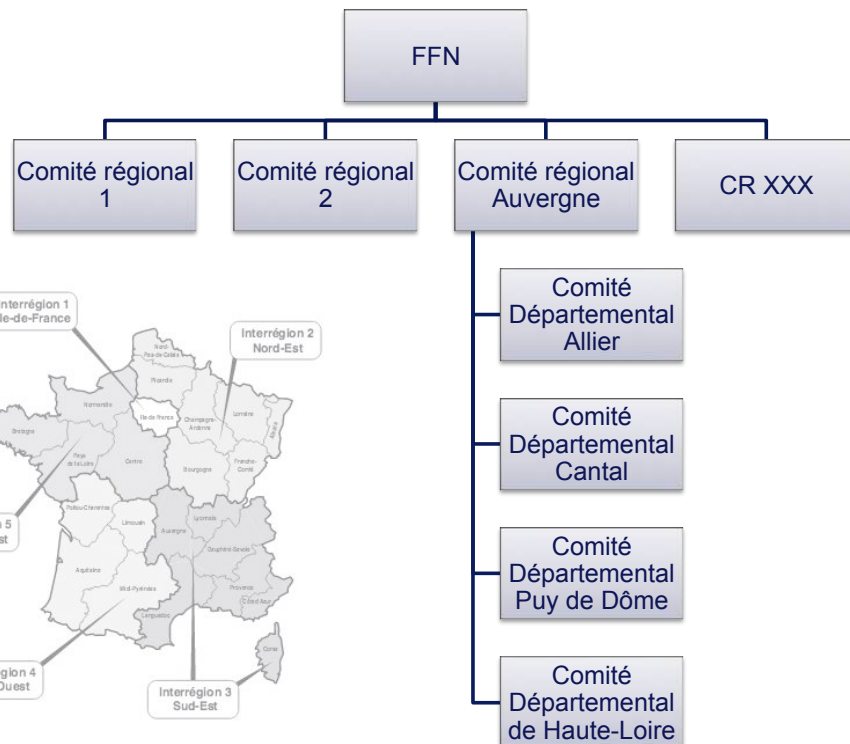

2016, vers la Ligue Régionale
AUVERGNE - RhôneAlpes

Les regroupements des régions actuelles



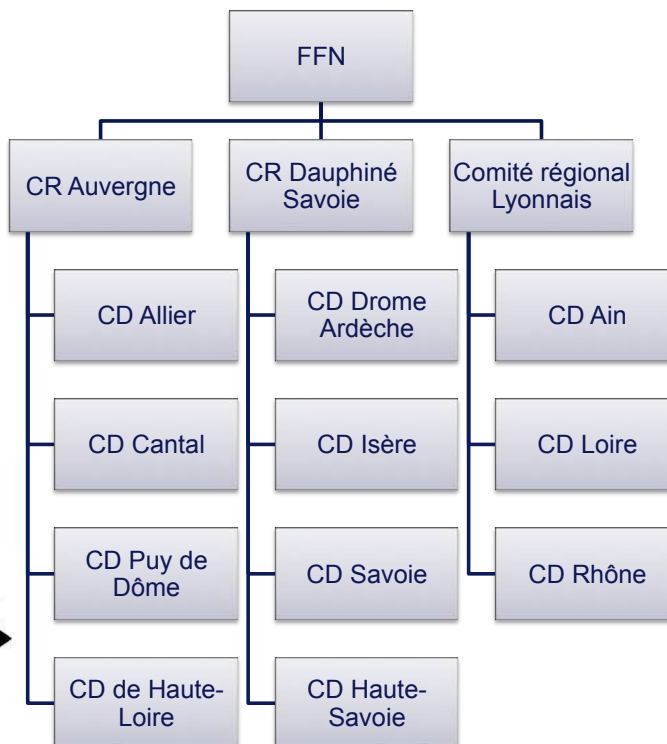

2016, vers la Ligue Régionale
AUVERGNE - RhôneAlpes

L'organisation actuelle à 3 niveaux

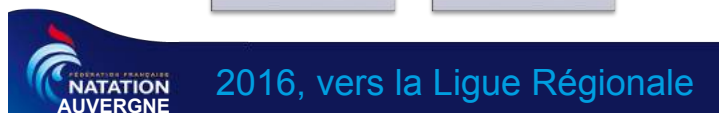


AUVERGNE - RhôneAlpes

Auvergne Rhône Alpes actuellement

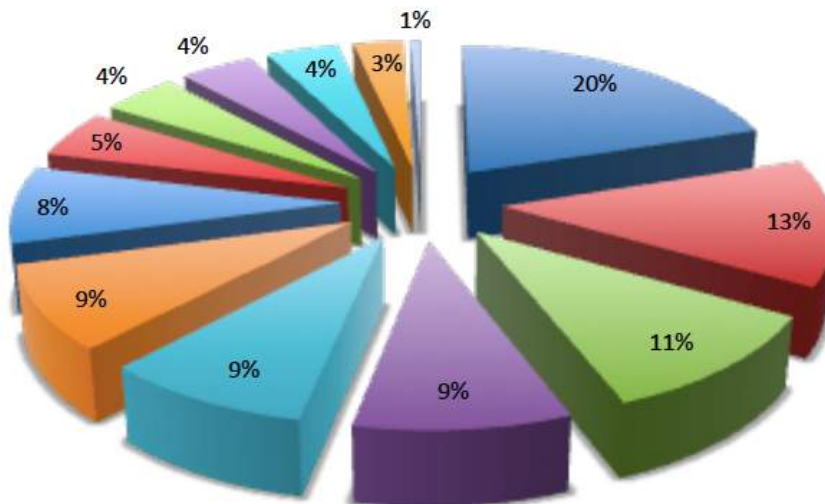


Auvergne	Allier	2 281	8
	Cantal	893	4
	Haute-Loire	1 183	6
	Puy-de-Dôme	3 376	13
Somme Auvergne		7 543	31
Dauphiné Savoie	Drôme Ardèche	2 025	13
	Haute-Savoie	2 827	18
	Isère	4 241	23
	Savoie	1 681	10
Somme Dauphiné Savoie		10 554	62
Lyonnais	Ain	2 718	6
	Loire	3 525	11
	Rhône	13 673	24
Somme Lyonnais		19 916	41
TOTAL		38 013	134



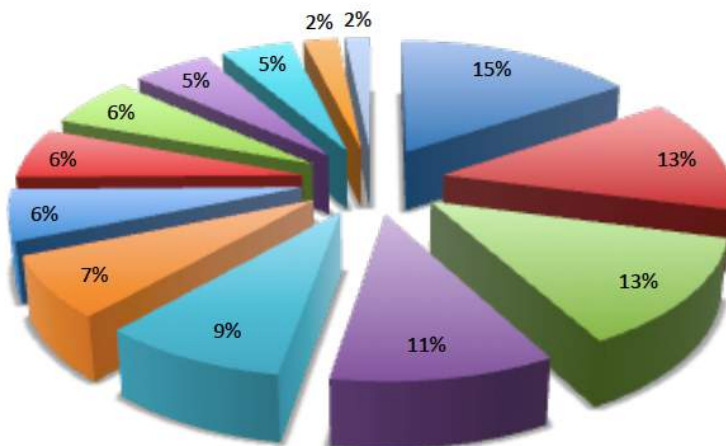
AUVERGNE - RhôneAlpes

Impacts et chiffres clés (1/3) : poids en licences



- Ile de France
- Auvergne - Rhône Alpes
- Provence - Alpes Côte d'Azur
- Aquitaine-Poitou Charentes - Limousin
- Alsace-Lorraine-Champagne Ardenne
- Nord Pas de Calais - Picardie
- Midi Pyrénées - Languedoc Roussillon
- Pays de Loire
- Normandie
- Bourgogne - Franche Comté
- Centre Val de Loire
- Bretagne
- Corse

Impacts et chiffres clés (3/3) : poids en superficie



- Aquitaine-Poitou Charentes - Limousin
- Midi Pyrénées - Languedoc Roussillon
- Auvergne - Rhône Alpes
- Alsace-Lorraine-Champagne Ardenne
- Bourgogne - Franche Comté
- Centre Val de Loire
- Pays de Loire
- Nord Pas de Calais - Picardie
- Provence - Alpes Côte d'Azur
- Bretagne
- Normandie
- Ile de France
- Corse

Intercomparaison « radar » des Ligues Régionales



Ile de France

Alsace-Lorraine-Champagne Ardenne

Pays de Loire

Corse

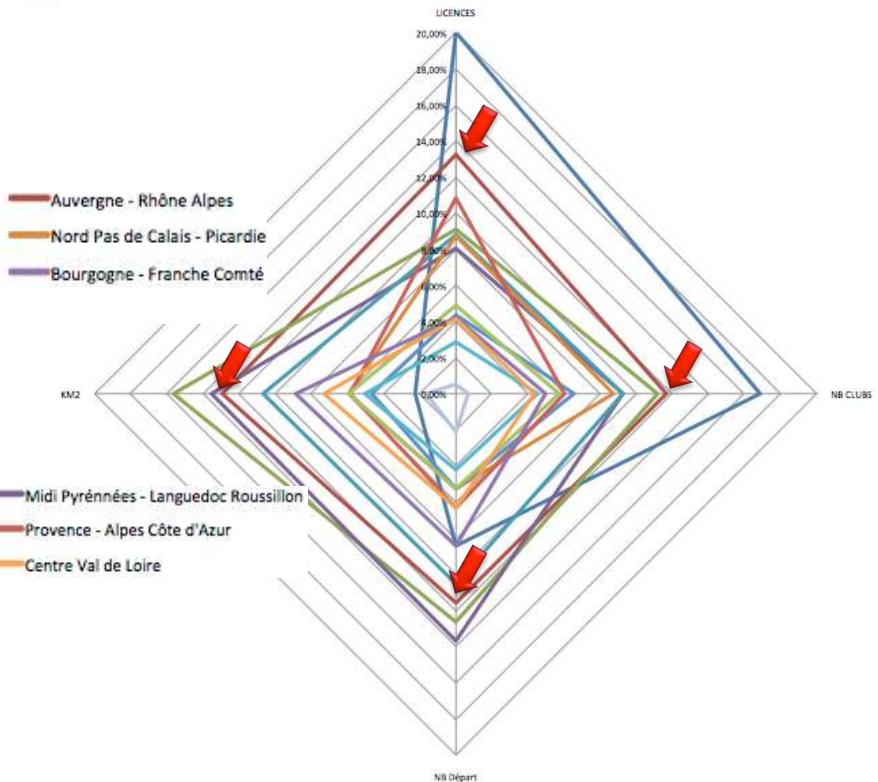


CROS AUVERGNE

Aquitaine-Poitou Charentes - Limousin

Normandie

Bretagne



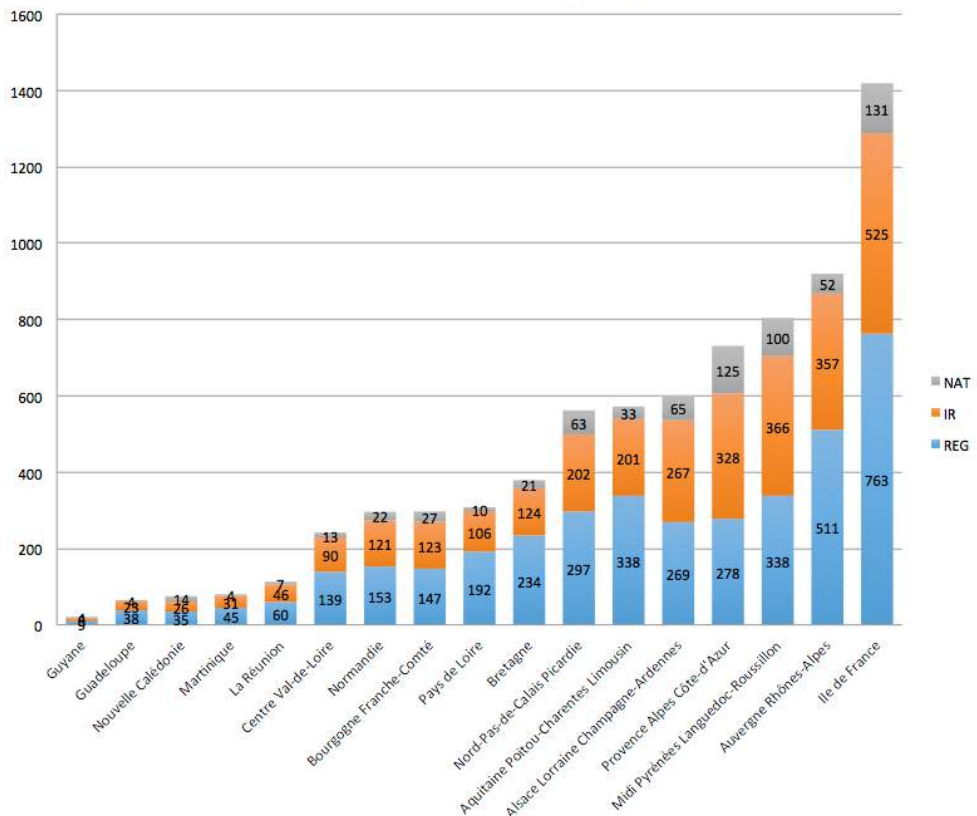
2016, vers la Ligue Régionale

AUVERGNE - RhôneAlpes

Régions 2016 - Séries Reg / IR / Nat



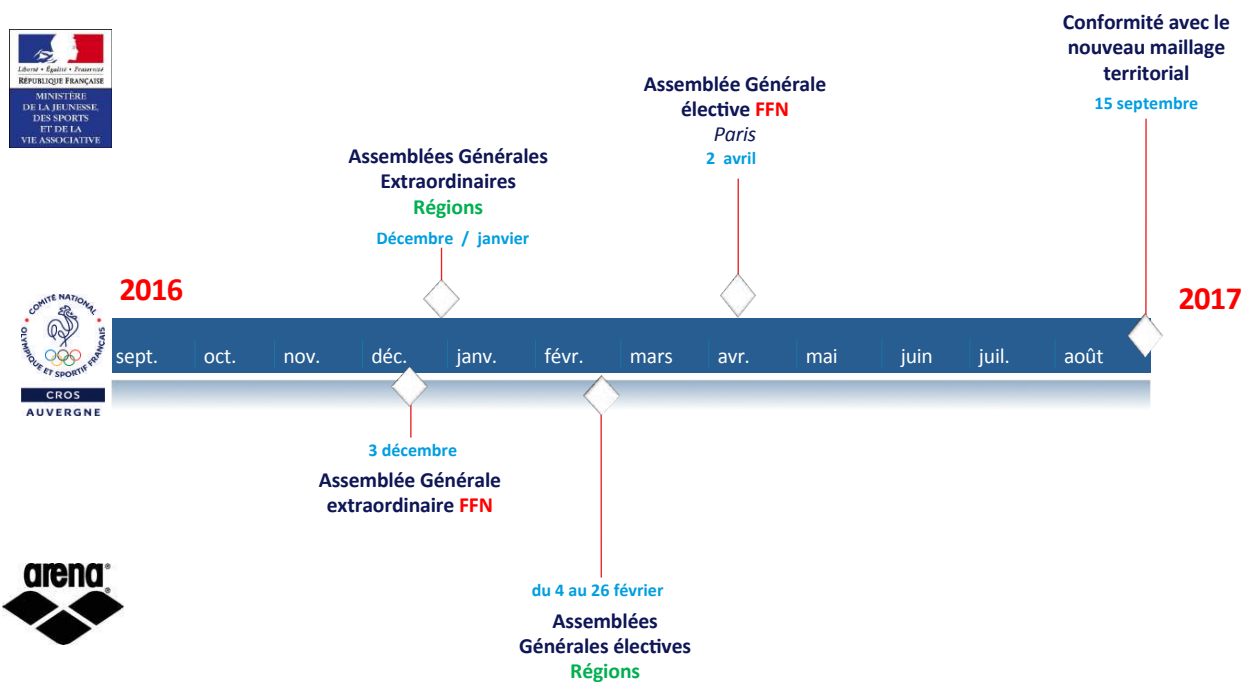
CROS AUVERGNE



2016, vers la Ligue Régionale

AUVERGNE - RhôneAlpes

Le calendrier institutionnel



2016, vers la Ligue Régionale AUVERGNE - RhôneAlpes

La saison 2016 – 2017, une année transitoire pour la gouvernance « Régionale »



2016, vers la Ligue Régionale AUVERGNE - RhôneAlpes

Une feuille de route pour préparer l'avenir...



Un groupe de travail composé des exécutifs des 3 comités régionaux est mis en place pour préparer la structure « Ligue Régionale » qui sera mise à disposition de l'équipe qui sera élue début 2017 et qui composera le nouveau comité directeur.

Il s'agit quasiment d'une fusion d'entreprises de de nombreux aspects sont à traiter :



- Le siège et les antennes...
- Les transmission du patrimoine et la reprise des contrats
- Les salariés (contrat, mission, horaires, salaires,)
- Les dossiers de subventions
- Le diagnostic des pratiques pour préparer la convergence et créer les conditions de réussite de la fusion
- Les modifications statutaires
- La préparation des assemblées extraordinaires pour modifier les statuts et de l'assemblée électorale de février 2017
- ...



2016, vers la Ligue Régionale

AUVERGNE - RhôneAlpes

2016, Un double enjeu pour l'équipe du CRAN



1 – Préparer l'avenir et prendre toute sa part dans la préparation de la création de la Ligue Régionale de Natation Auvergne Rhône Alpes.



2 – Maintenir son engagement aux services des clubs et de leurs membres en développant la même énergie pour aller au terme du plan de développement 2013-2016 approuvé en début de mandat



2016, vers la Ligue Régionale

AUVERGNE - RhôneAlpes