

LE Comité REGIONAL d'Auvergne DE NATATION

organise

Le TOURNOI INTERREGIONAL de QUALIFICATION (TIRQ)

CIRCUIT PREPARATOIRE ETE



NATATION SYNCHRONISEE

12 et 13 Avril 2014



**Piscine René Barnérias
63300 THIERS**





PROGRAMME PREVISIONNEL

TIRQ CRCUIT PREPARATOIRE ETE

Attention : l'organisation se réserve le droit de modifier les horaires définis ci-dessous avec la confirmation des engagements

Les horaires pendant la compétition pourront être écourtés ou allongés selon le déroulement des épreuves.

SAMEDI 12/04/2014			
12H30	13H00	ACCUEIL DES CLUBS et RECUPERATION DES CD <i>gymnase à côté de la piscine</i>	
13H00		OUVERTURE DES PORTES DE LA PISCINE	
13H15	14H30	ECHAUFFEMENT IMPOSEES	138 nageuses
13H15	13H30	<i>Echauffement sportive</i>	
13H30	14h00	<i>Echauffement FI 50% du groupe</i>	
14h00	14h30	<i>Echauffement FI 50% du groupe</i>	
14H30		REUNION DES VICES ARBITRE + REUNION DES ATELIERS	
14H45	18H15	COMPETITION IMPOSEES	4 ateliers
18H20	19H20	ECHAUFFEMENT EQUIPE JUNIORS 1°) <i>plage</i> 2°) <i>un passage en musique</i> 3°) <i>possibilité de rester sur côté dans le bassin</i>	13 équipes
19H20	19h40	ECHAUFFEMENT DUO TECHNIQUE	1 duo
19H40	19H55	REUNION DES OFFICIELS	
20H00	21H30	COMPETITION DUO TECHNIQUE +COMPETITION EQUIPE JUNIORS	
21H45		RESULTATS ET PODIUM	

Les horaires sont susceptibles d'être modifiés. Ceci n'est qu'un programme prévisionnel.

ATTENTION les CD devront être sous format MP3. Prévoir une clé USB.



Attention : l'organisation se réserve le droit de modifier les horaires définis ci-dessous avec la confirmation des engagements

Les horaires pendant la compétition pourront être écourtés ou allongés selon le déroulement des épreuves.

DIMANCHE 13/04/2014			
8H00	8H15	ACCUEIL DES CLUBS et RECUPERATION DES CD	
8H15	8H55	ECHAUFFEMENT SOLO LIBRE JUNIORS ET SENIORS <i>2 groupes de 20mn</i>	19 solo
8H55	9H10	REUNION DES OFFICIELS	
9H10	10H30	COMPETITION SOLO LIBRE JUNIORS ET SENIORS <i>suivie des podium</i>	
10H30	10H50	ECHAUFFEMENT DUO LIBRE SENIORS <i>1 groupe de 20mn</i>	11 duo
10H50	11H05	REUNION DES OFFICIELS	
11H05	12H00	COMPETITION DUO LIBRE SENIORS <i>suivie du podium</i>	
12H00	13H00	PAUSE OFFICIELS	
12H00	13H00	ECHAUFFEMENT DUO JUNIORS <i>3 groupes de 20mn</i>	27 duo
13H00	13H15	REUNION DES OFFICIELS	
13H15	15H30	COMPETITION DUO JUNIORS <i>suivie du podium</i>	
15H30	16H30	ECHAUFFEMENT COMBINE <i>1°) plage 2°) un passage en musique 3°) possibilité de rester sur côté dans le bassin</i>	10 combo
16H30	16H45	REUNION DES OFFICIELS	
16H45	18H00	COMPETITION COMBINE	
18H15		RESULTATS ET PODIUM	

Les horaires sont susceptibles d'être modifiés. Ceci n'est qu'un programme prévisionnel.

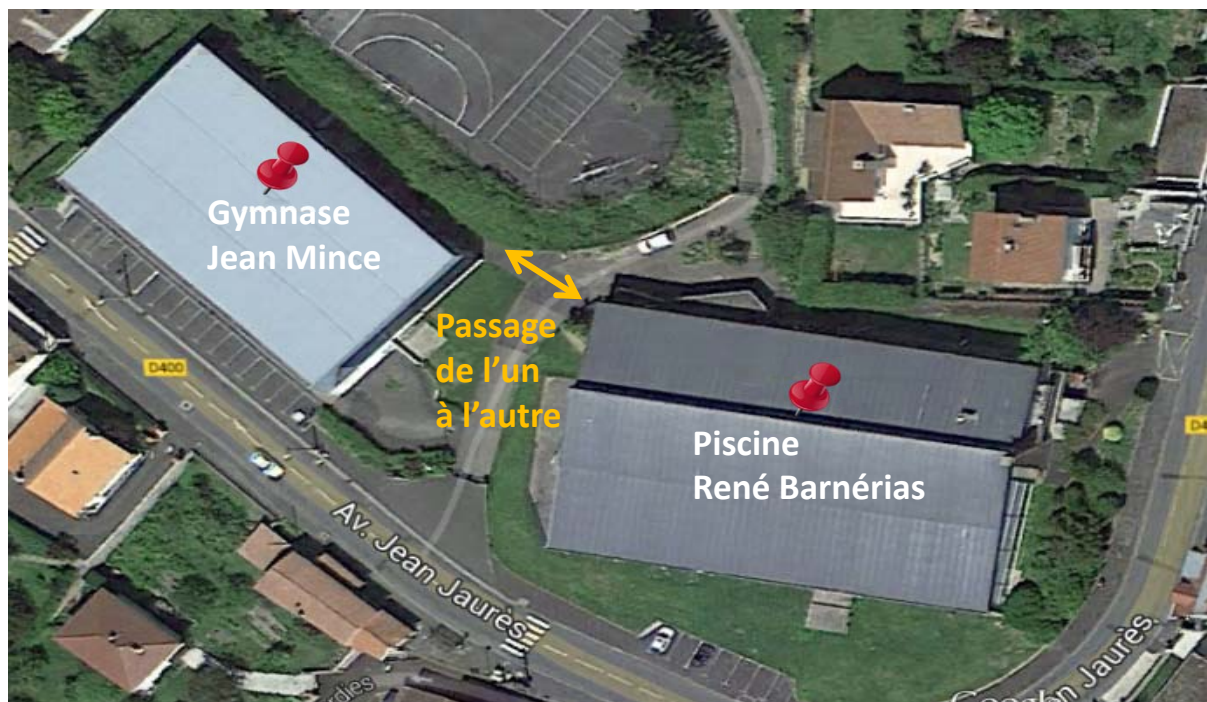
ATTENTION les CD devront être sous format MP3. Prévoir une clé USB.

Coin gélatine :

Gymnase Jean Mince à côté de la piscine. (à 10 m de la piscine)

Accès par la porte de derrière.

Mise en place de gradins, chaises, tables, multiprises....



Sono :

Arnaud Beguin, notre responsable de la sono, à besoin de vos musiques en format :

- ❖ Sur CD : en format MP3
- ❖ Sur clé USB : en format MP3

La musique sera demandée à votre arrivée à la piscine, en début de compétition, à la remise du programme.

Prévoir les deux supports au cas-où....



Photos :

Evelyne et Antoine DOUBLET prendront des photos de vos nageuses tout au long de la compétition (Figure imposée, ballet, duo, solo...)

Les photos seront proposées à la vente samedi et dimanche toute la journée.





**Restauration pour les midis du
samedi 12 et dimanche 13 Avril 2014**

PANIERES REPAS

Sandwich
Jambon – Beurre
Saucisson – Beurre
Pâté – Cornichons
Fromage

Chips

Boisson au choix

Fruits (Pomme – Banane – Orange)

Préparer une liste des choix de sandwiches à l'avance (à donner sur place)

Possibilité de livraison de pizza pour le samedi soir

A préciser avant 17h00

Pour tous renseignements complémentaires, vous pouvez joindre Mme Bénédicte PINAY au 06 24 26 05 67

✂.....

RESERVATION DES PANIERES REPAS

CLUB :

RESPONSABLE : TEL :

Samedi midi	8€	x	= €
Dimanche midi	8€	x	= €
TOTAL				 €

Les réservations, accompagnées du règlement, sont à renvoyer au Président du club SAT NATATION, avant
4 AVRIL 2014, à l'adresse suivante :
SAT NATATION – BP 35 – 63300 THIERS

Attention, aucun remboursement ne sera effectué après le 9 AVRIL 2014. Merci de votre compréhension!

LIEU DE LA COMPETITION

Gymnase Jean Mince - Piscine René Barnérias



Bassin d'apprentissage



Grand Bassin

ADRESSE : 35, AVENUE JEAN JAURES- 63300 THIERS

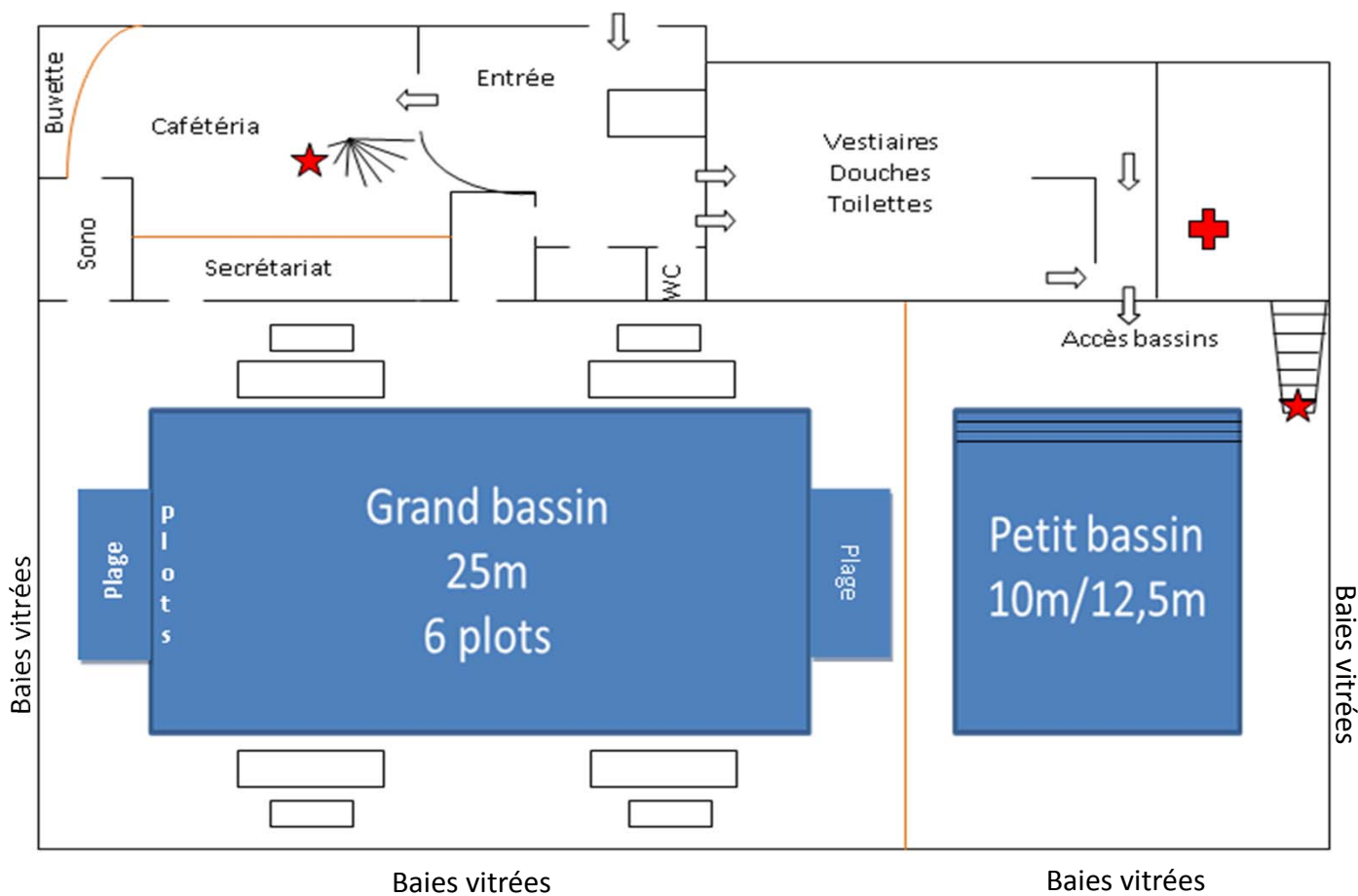
Accès

A 72 sortie Thiers Ouest. Au rond point prendre direction VICHY D 906, au rond point, prendre la 1^e sortie à droite direction THIERS, passer sous le pont de l'autoroute, au rond point, prendre la 1^e sortie *, la piscine est à environ 500m à gauche.



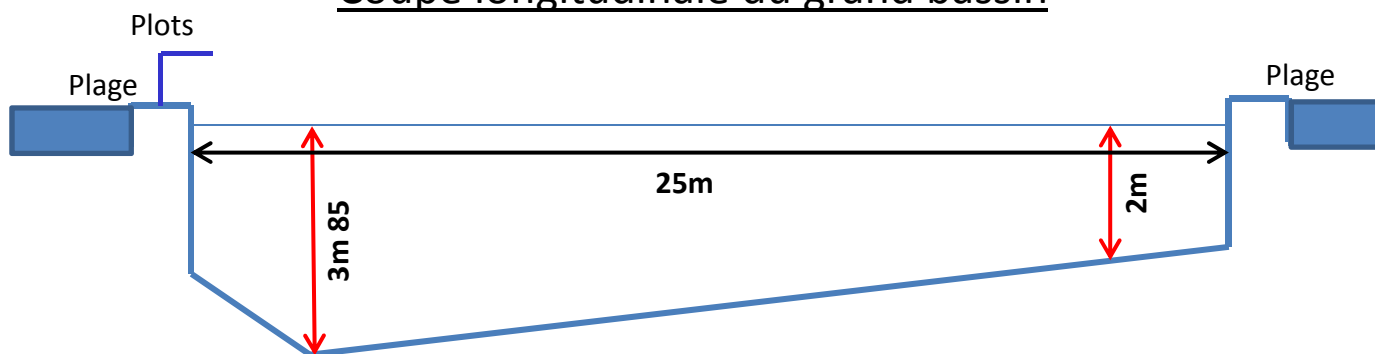
Quelques précisions sur la piscine René Barnérias

Plan simplifié de la piscine



★ Accès gradins

Coupe longitudinale du grand bassin





Offres d'hébergements – Thiers et environs

Thiers et les communes alentours vous proposent diverses possibilités d'hébergement :

- Hôtels,
- Villages vacances,
- Chambres d'hôtes,
- Foyer des jeunes travailleurs,
- Camping,
- Centres de vacances.
- Locations meublées,

Toutes les offres existantes sont détaillées sur le site de l'Office de Tourisme de Thiers, consultable en cliquant sur le lien suivant : <http://www.thiers-tourisme.fr/fr/se-loger/hotels.html>

A titre d'information, voici cependant quelques exemples de disponibilités :

- **Hôtel- Restaurant Campanile – Thiers.**

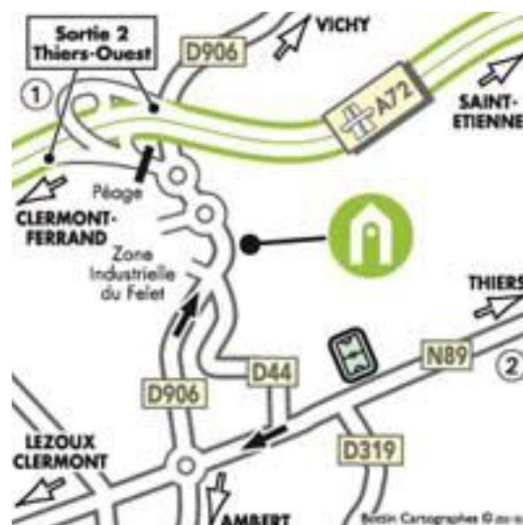
Situé à proximité de la sortie n°2 de l'A89, l'hôtel-restaurant Campanile vous propose 15 chambres, soit une capacité d'accueil de 38 personnes (disponibilité au 28 mars) :

- 5 chambres avec 1 grand lit.
- 2 chambres avec 2 petits lits.
- 5 chambres avec 1 grand lit + 1 petit lit.
- 3 chambres avec 2 petits lits + 1 lit d'appoint.



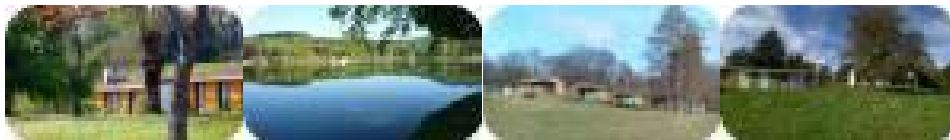
Tarif sportifs : 42 € la nuit (petit-déjeuner non compris : 9,50 euros /pers) + 0,90 €/pers (taxe de séjour).

Plan d'accès :



- **Centre REVEA (Les Demeures du Lac – Saint Rémy sur Durolle).**

Face au lac, exposé plein sud, au sein d'un parc de 6 ha et situé à ¼ d'h de Thiers, le centre REVEA vous propose des hébergements en gîtes ou chalets de 4 à 8 personnes.



Au 28 mars, les disponibilités sont les suivantes (78 personnes maximum) :

- 7 gîtes de 4/6 personnes (soit 42 personnes) : 42 m² avec terrasse, chambre avec lit double, chambre avec lits superposés, salle d'eau, wc séparé, séjour avec clic-clac et kitchenette équipée.
- 1 gîte de 6/8 personnes : 55 m² avec terrasse, chambre avec lit double, chambre avec 3 lits simples, chambre avec 1 lit simple, salle d'eau, wc séparé, séjour avec clic-clac et kitchenette équipée
- 7 chalets de 4 personnes (28 personnes) : 30 m² avec terrasse couverte, chambre avec lit double, chambre avec lits jumeaux, salle d'eau, wc séparé, séjour avec kitchenette équipée

Les tarifs, pour 2 nuits, sont les suivants :

- Gîtes de 4/6 personnes = 85 euros.
- Gîte de 6/8 personnes = 115 euros.
- Chalets de 4 personnes = 85 euros.

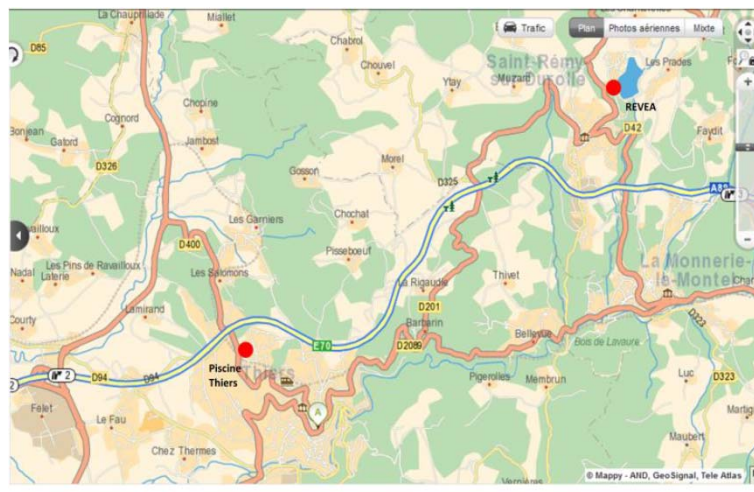
Pour plus de renseignements :

<http://www.revea-vacances.fr/fr/campagne/nos-logements-campagne/chalets-ou-mobilehomes/item/631-saint-remydurolle-le-lac.html>

Réservations au 04-73-93-60-00

Lors de la réservation, un contrat vous sera envoyé, à retourner signé sous 16 jours et un acompte de 30% vous sera demandé. Le solde devra être versé 1 mois avant la date du séjour.

Accès :



- **Centre cyclotouriste – Présentation**



Situé sur un plateau, au cœur du parc naturel régional du Livradois-Forez, le Centre cyclotouriste jouit de points de vue remarquables sur les monts du Livradois, les monts du Forez et la chaîne des Puys.

Une capacité d'hébergement de 66 personnes



- Des chambres, avec douche ou douche / WC, de 2, 4, 6 ou 8 personnes,
- Une salle de détente Bibliothèque, salle TV-vidéo, jeux,
- Un parc VTT,
- Une salle à manger de 100 personnes,
- Espace de convivialité pour apprécier une cuisine familiale et des spécialités régionales,
- Deux salles de réunion de 12 et 20 places, équipées pour accueillir des réunions, des séminaires, des formations...
- Une salle d'activités



TARIFS

Demi-pension (Repas du soir + Nuitée + Petit déjeuner) :

- 41€ par personne pour les chambres de 1 ou 2 personnes
- 40,20€ par personne pour les chambres de 3 ou 4 personnes
- 38€ par personne pour les dortoirs

Nuitée simple :

- 68€ pour 4 personnes dans une chambre de 3-4 personnes
- 52€ pour 3 personnes dans une chambre de 3-4 personnes
- 36€ pour 1 ou 2 personnes dans une chambre de 1-2 personnes
- 15€ par lit pour les dortoirs

Petit déjeuner (sous forme de buffet) :

- 8€ par personne
- de 7h00 à 9h00

Repas du soir :

- 15€ par personne
- à 19h30 précises

RENSEIGNEMENTS ET RESERVATIONS

Centre cyclotouriste Les 4 Vents

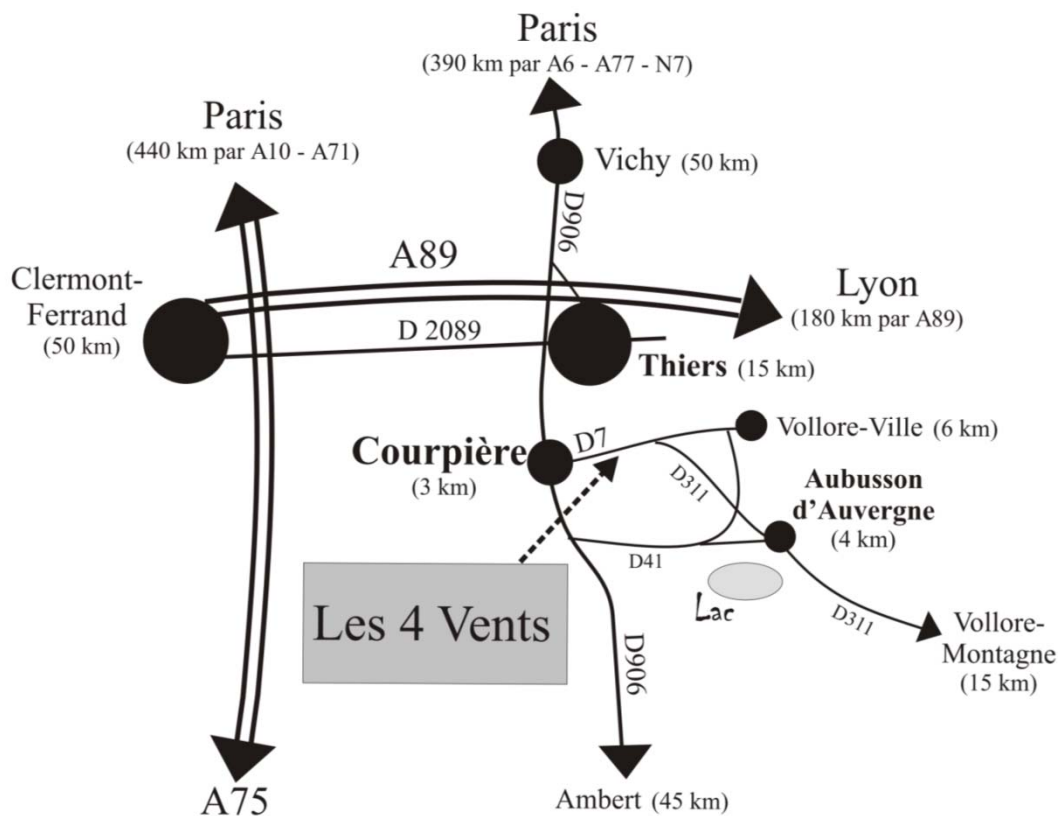
63120 Aubusson-d 'Auvergne

Tél. : 04 73 53 16 94 (à privilégier)

E-mail : 4vents@ffct.org

Responsable : Fabrice Rota – f.rota@ffct.org

PLAN D'ACCES





Les Chambres individuelles

- Ces logements de 12m² sont équipés :
 - d'un bloc sanitaire (douche, lavabo, toilettes)
 - d'un lit 200 x 90 (couverture, oreiller et dessus de lit fourni)
 - d'une table de nuit
 - un réfrigérateur
 - d'un vaste plan de travail
 - de nombreux rangements
 - d'une prise TV
 - d'une prise téléphonique
 - Possibilité de location : télévision, draps.



Les Chambres Groupes

- Les chambres de groupes ont une surface de **25m²**. Elles sont équipées :
 - de deux à quatre lits
 - d'une salle d'eau
 - d'un coin cuisine
 - de nombreux rangements



Ces logements sont dédiés à l'accueil de groupe (stage sportif, session de formation, voyage d'étude...) Ils sont regroupés sur un même étage.

Une ou deux chambres individuelles peuvent être **réservées aux accompagnateurs**

Résidence l'Atrium

25 Avenue de Cizolles

63300 THIERS

Tel : 04 73 80 66 00

Fax : 04 73 80 33 16

E-mail : fit.thiers@wanadoo.fr

Site internet : <http://residence-atrrium.eu>